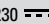





Automazioni per **CANCELLI A BATTENTE**

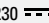

Automazioni per CANCELLI A BATTENTE

Motore esterno

Modello	Alimentazione		Oleodinamico	Elettromeccanico	Larghezza max singola anta (m)	Uso			Disponibile in Kit
	230 	24 				Residenziale	Condominiale	Industriale	
390		•		•	3,2	•			
391 24 Vdc	391			•	2,5	•			
	391 E			•	2,5	•			Energy Kit
412		•		•	1,8	•			Eco Kit
413		•		•	2,5	•			Trendy Kit
415	415	•		•	3	•			
	L	•		•	4	•	•		
415 24 Vdc	415			•	3	•			
	L			•	4	•			
S418 24 Vdc		•		•	2,3	•			Handy Kit
S450H 24 Vdc	CBAC	•	•	•	2	•	•		Hybrid 450 Kit
	SB		•	•	3	•	•		
402	CBC	•		•	1,8	•			Leader Kit
	SBS	•		•	3	•			
422	SBS	•		•	3	•	•		
	CBAC	•		•	1,8	•	•		
400	CBC	•		•	2,2		•	•	
	SB	•		•	4*		•	•	
	SBS	•		•	7*		•	•	
	CBAC	•		•	2,2		•	•	
	CBAC L	•		•	2,2		•	•	

* con elettroserratura

Motore interrato

Modello	Alimentazione		Oleodinamico	Elettromeccanico	Larghezza max singola anta (m)	Uso			Disponibile in Kit
	230 	24 				Residenziale	Condominiale	Industriale	
770N		•		•	2 (3,5)*	•			
770N 24 Vdc		•		•	2 (3,5)*	•			Power Kit 24V
S800H ENC 24 Vdc	CBAC 100°		•	•	2	•	•		
	CBAC 180°		•	•	2	•	•		
	SBW 100°		•	•	4	•	•		
	SBW 180°		•	•	4	•	•		
S800 ENC	CBAC 100°	•		•	2	•	•		
	CBAC 180°	•		•	2	•	•		
	SBW 100°	•		•	4	•	•		
	SBW 180°	•		•	4	•	•		

* con elettroserratura

GAMMA BATTENTI

MOTORE ESTERNO

390

Attuatore elettromeccanico a braccio articolato per cancelli ad uso residenziale con larghezza max della singola anta 1,8m (3m con elettroserratura). Per porte a libro con raccolta in due ante con larghezza max del singolo pannello 1,5m.



CE

CE



391 24 Vdc

Attuatore elettromeccanico a braccio articolato per cancelli ad uso residenziale con larghezza max della singola anta 2m (2,5m con elettroserratura).



412

Attuatore elettromeccanico per cancelli ad uso residenziale con larghezza max della singola anta 1,8m.



CE

CE



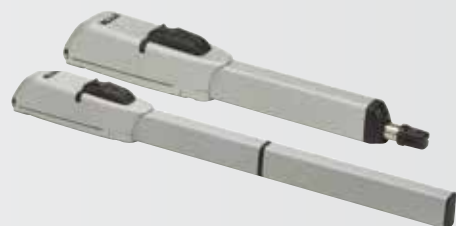
413

Attuatore elettromeccanico per cancelli ad uso residenziale con larghezza max della singola anta 1,8m (2,5m con elettroserratura).



415 - 415 24 Vdc

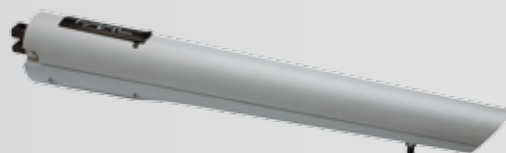
Attuatore elettromeccanico per cancelli ad uso residenziale con larghezza max della singola anta 2,5m con 415 e 3m con 415L (rispettivamente 3m e 4m con elettroserratura).



CE

S418 24 Vdc

Attuatore elettromeccanico per cancelli ad uso residenziale con larghezza max della singola anta 2,3m (2,7m con elettroserratura).

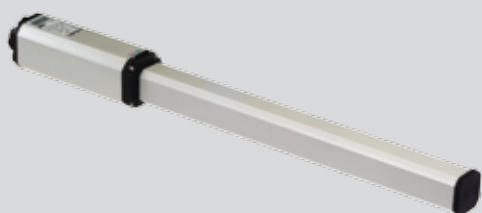


CE

CE

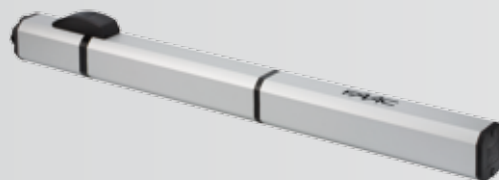
402

Attuatore oleodinamico per cancelli ad uso residenziale con larghezza max della singola anta 1,8m (402 CBC) e 3m (402 SBS).



S450H 24 Vdc

Attuatore oleodinamico per cancelli ad uso residenziale e condominiale con larghezza max della singola anta 3m (SB) e 2m (CBAC).

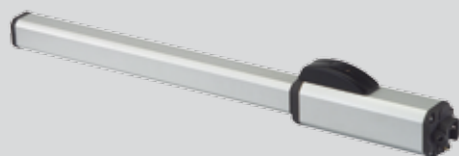


CE

CE

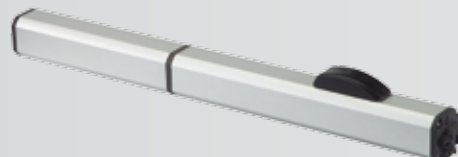
422

Attuatore oleodinamico per cancelli ad uso residenziale e condominiale con larghezza max della singola anta 1,8m (422 CBAC) e 3m (422 SBS).



400

Attuatore oleodinamico per cancelli ad uso condominiale ed industriale con larghezza max della singola anta 7m (400 SBS).



CE

MOTORE INTERRATO

770N-770N 24 Vdc

Attuatore elettromeccanico per cancelli ad uso residenziale con larghezza max della singola anta 2m (3,5m con elettroserratura) e peso max 500kg.



CE

CE



S800H ENC

Attuatore oleodinamico per cancelli ad uso residenziale e condominiale con larghezza max della singola anta 4m e peso max 800kg. Con encoder assoluto.



S800 ENC

Attuatore oleodinamico 230V per cancelli ad uso residenziale e condominiale con larghezza max della singola anta 4m e peso max 800kg. Con encoder assoluto.



CE

SUPPORTO TECNICO PER I PROFESSIONISTI DEL SETTORE

+39 051 6172501 - www.assistentatecnicafaac.it

PER ASSISTENZA TECNICA AUTOMAZIONI CANCELLI, BARRIERE, BASCULANTI E PERSIANE, INGRESSI E PORTE AUTOMATICHE, SISTEMI DI ALLARME, DISSUASORI, MOTORI PER TAPParelLE E TENDE DA SOLE.

GESTIONE ORDINI E SUPPORTO COMMERCIALE

CALABRIA

CATANZARO - CARI.COM srl
tel. +39 0968 441210
ufficiocommerciale@canonico.net

CAMPANIA

FILIALE DI NAPOLI
tel. +39 06 41206137
filiale.napoli@faacgroup.com

LAZIO

FILIALE DI ROMA
tel. +39 06 41206137
filiale.roma@faacgroup.com

LIGURIA

GENOVA - FOSSATI
tel. +39 010 8685357
info@agenziafossati.com

LOMBARDIA

FILIALE DI MILANO
tel. +39 02 66011163
filiale.milano@faacgroup.com

PIEMONTE - VALLE D'AOSTA

FILIALE DI TORINO
tel. +39 011 6813997
filiale.torino@faacgroup.com

PUGLIA

BARI - DONVITO CARLO & C sas
tel. +39 080 5042938
donvito@donvitobari.it

SARDEGNA

CAGLIARI - LANZAFAME ELETTORAPPRESENTANZE
tel. +39 070 513539
info@lzelettro.com

SICILIA EST

CATANIA - PROMO.TE.C di Dario Murabito e C. snc
tel. +39 095 4034033
info@promotecsnc.it

SICILIA OVEST

PALERMO - PROMO.TE.C di Dario Murabito e C. snc
tel. +39 095 4034729
info@promotecsnc.it

TOSCANA - UMBRIA

FILIALE DI FIRENZE
tel. +39 055 301194
filiale.firenze@faacgroup.com

TRIVENETO

FILIALE DI PADOVA
tel. +39 049 8700541
filiale.padova@faacgroup.com

GESTIONE ORDINI PER TUTTE LE ALTRE REGIONI: +39 051 6172402
ordini@faacgroup.com

SUPPORTO COMMERCIALE

CAMPANIA

NAPOLI - F.D.M. sas
tel. +39 081 7596455
fdm@dematteo.org

EMILIA OVEST

REGGIO EMILIA - FACCIA DAVIDE
tel. +39 0522 556941
sistel@sistelaautomazioni.it

MARCHE

CHIARAVALLE (AN) - OMEGA RAPPRESENTANZE snc
tel. +39 0734 277129
omega@omegarappresentanze.com

PIEMONTE - VALLE D'AOSTA

GENOVA - PIENNE RAPPRESENTANZE spa
tel. +39 010 8605580
info@piennesrl.it

FAAC
Simply automatic.

FAAC S.p.A. - Soc. Unipersonale
Via Calari 10 - 40069 Zola Predosa (BO)
Tel. +39 051 61724 - Fax +39 051 758518
it.info@faacgroup.com - www.faac.it