

**Morsetto serie W, morsetto di terra  
WPE 16**

**Weidmüller Interface GmbH & Co. KG**  
Klingenbergstraße 16  
D-32758 Detmold  
Germany  
Fon: +49 5231 14-0  
Fax: +49 5231 14-292083  
www.weidmueller.com



I morsetti per il conduttore di terra sono disponibili in due forme, standard e compatta (N), con sezioni di dimensionamento da 1,5 mm<sup>2</sup> a 150 mm<sup>2</sup> (es. 2,5 mm<sup>2</sup> - WPE 2.5 o 4 mm<sup>2</sup> - WPE 4N).

**Dati generali per l'ordinazione**

Nr.Cat.	<a href="#">1010400000</a>
Tipo	WPE 16
Versione	Morsetto serie W, morsetto di terra, Morsetto di messa a terra, Sezione di dimensionamento: 16 mm <sup>2</sup> , Collegamento a vite, Montaggio diretto
GTIN (EAN)	4008190126674
CPZ	50 Pezzi

**Morsetto serie W, morsetto di terra  
WPE 16**

**Weidmüller Interface GmbH & Co. KG**  
 Klingenbergstraße 16  
 D-32758 Detmold  
 Germany  
 Fon: +49 5231 14-0  
 Fax: +49 5231 14-292083  
 www.weidmueller.com

**Dati tecnici**
**Dimensioni**

Sfalsamento TS 35 32 mm

**Temperature**

Temperatura d'esercizio	Temperatura di magazzino
Temperatura d'esercizio continuo, min. -50 °C	Temperatura d'esercizio continuo, max. 120 °C

**Dati di dimensionamento IECEx/ATEX**

N° certificato (ATEX)	KEMA98ATEX1683U	Certificato ATEX	KEMA98ATEX1683U_d.pdf
Certificato ATEX	KEMA98ATEX1683U_e.pdf	Certificato IECEx	IECEXULDO5.0008U_e.pdf
Sezione cavo max (ATEX)	16 mm <sup>2</sup>	Tensione QV	CrossConnectionGuide.pdf
Campo delle temperature di impiego	Campo delle temperature d'impiego: vedi certificato CE di collaudo campione/ IECEx-Certificate of Conformity	Marcatura EN 60079-7	
Marcatura Ex-RL 94/9 EGx	II 2 G D		Ex e II

**Altri dati tecnici**

Esecuzione a prova di esplosione	Sì	Istruzioni di montaggio	Montaggio diretto
Lati aperti	chiuso	Numero di morsetti uguali	1
Tipo di montaggio	avvitato		

**Dati dimensionamento**

Sezione di dimensionamento	16 mm <sup>2</sup>	Tensione impulsiva di dim. rispetto al mors. adiacente	1.000 V
Tensione impulsiva di dim. rispetto al mors. adiacente	8 kV	Norme	IEC 60947-7-2
Grado di lordura	3		

**Dati dimensionamento secondo CSA**

N° certificato (CSA)	200039-1888378	Sezione cavo max (CSA)	6 AWG
Sezione cavo min (CSA)	14 AWG		

**Dati dimensionamento secondo UL**

N° certificato (UR)	E60693VOL1SEC38	Grandezza conduttore Factory wiring max (UR)	4 AWG
Grandezza conduttore Factory wiring min (UR)	14 AWG	Grandezza conduttore Field wiring max (UR)	4 AWG

**Morsetto serie W, morsetto di terra  
WPE 16**

**Weidmüller Interface GmbH & Co. KG**  
 Klingenbergstraße 16  
 D-32758 Detmold  
 Germany  
 Fon: +49 5231 14-0  
 Fax: +49 5231 14-292083  
 www.weidmuller.com

**Dati tecnici****Conduttori allacciabili (collegamento di dimensionamento)**

Tipo di collegamento	Collegamento a vite	Lunghezza di spellatura	16 mm
Dimensione lama	1,0 x 5,5 mm	Direzione di collegamento	laterale
Numero di collegamenti	2	Campo di serraggio, collegamento di dimensionamento, min.	1,5 mm <sup>2</sup>
Campo di serraggio, collegamento di dimensionamento, max.	25 mm <sup>2</sup>	Vite di serraggio	M 5
Coppia di serraggio, min.	2 Nm	Coppia di serraggio, max.	3,6 Nm
Calibro a norma 60 947-1	B7	Sezione di collegamento cavo rigido, collegamento di dimensionamento min.	1,5 mm <sup>2</sup>
Sezione di collegamento cavo rigido, collegamento di dimensionamento max.	16 mm <sup>2</sup>	Sezione di collegamento cavo, semirigido, collegamento di dimensionamento, min.	1,5 mm <sup>2</sup>
Sezione di collegamento cavo, semirigido, collegamento di dimensionamento, max.	25 mm <sup>2</sup>	Sezione di collegamento cavo, flessibile, max.	25 mm <sup>2</sup>
Sezione di collegamento cavo, flessibile, min.	1,5 mm <sup>2</sup>	Sezione di collegamento cavo flessibile con terminale DIN 46228/1, collegamento di dimensionamento, min.	1,5 mm <sup>2</sup>
Sezione di collegamento cavo flessibile con terminale DIN 46228/1, collegamento di dimensionamento, max.	16 mm <sup>2</sup>	Sezione di collegamento cavo flessibile, terminale con collare isolante DIN 46228/4, collegamento di dimensionamento, min.	1,5 mm <sup>2</sup>
Sezione di collegamento cavo flessibile, terminale con collare isolante DIN 46228/4, collegamento di dimensionamento, max.	16 mm <sup>2</sup>		

**Dati caratteristici del sistema**

Famiglia prodotti	Morsetto serie W, morsetto di terra	Tipo di collegamento	Collegamento a vite
Direzione di collegamento	laterale	Numero di piani	1
Numero di collegamenti	2	Numero dei punti di serraggio per piano	2
Piani ponticellati internamente	No	Guida di supporto	TS 35
Piastra terminale (necessaria)	No		

**Dati dei materiali**

Materiale	Wemid	Colore	giallo, verde
Classe di infiammabilità UL 94	V-0		

**Dati dimensionamento PE**

Campo della coppia di serraggio vite di fissaggio	1,2...2,4 Nm	Corrente temporanea di dimensionamento	1920 A (16 mm <sup>2</sup> )
Funzione PEN	Sì	Grado di lordura	3
Norme	IEC 60947-7-2	Sezione di dimensionamento	16 mm <sup>2</sup>
Vite centrale nei morsetti PE	M 4		

**Classificazioni**

ETIM 2.0	EC000901	ETIM 3.0	EC000901
UNSPSC	30-21-18-11	eClass 4.1	27-14-03-05
eClass 5.1	27-14-03-05	eClass 6.0	27-14-03-05
eClass 7.0	27-14-03-05		

**Morsetto serie W, morsetto di terra  
WPE 16**

**Weidmüller Interface GmbH & Co. KG**  
Klingenbergstraße 16  
D-32758 Detmold  
Germany  
Fon: +49 5231 14-0  
Fax: +49 5231 14-292083  
www.weidmueller.com

**Dati tecnici****Note dei prodotti**

Avvertenza Dati tecnici	Per sezioni da 25 mm <sup>2</sup> utilizzare la guida di supporto TS 35x15 (in acciaio, spessore 1,5 mm). Coppia di serraggio pari a 2,4 Nm per i conduttori H07V-..16 e AWG 6.
Avvertenza Accessori	Isolamento protettivo del supporto guida "SH 2" Nr.Cat. 0494920000 (CPZ 10),per l'installazione della guida.

**Approvazioni**

Approvazioni

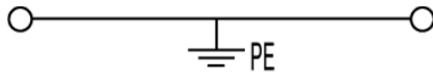


**Foglio dati**

**Morsetto serie W, morsetto di terra  
WPE 16**

**Weidmüller Interface GmbH & Co. KG**  
Klingenbergstraße 16  
D-32758 Detmold  
Germany  
Fon: +49 5231 14-0  
Fax: +49 5231 14-292083  
[www.weidmueller.com](http://www.weidmueller.com)

**Disegni**



**Morsetto serie W, morsetto di terra  
WPE 16**

**Weidmüller Interface GmbH & Co. KG**  
 Klingenbergstraße 16  
 D-32758 Detmold  
 Germany  
 Fon: +49 5231 14-0  
 Fax: +49 5231 14-292083  
 www.weidmueller.com

**Accessori**
**neutra**


**I cartellini WS** sono ottimizzati per l'impiego sui morsetti della Serie W. Grazie alla compatibilità del sistema, i cartellini WS possono essere impiegati anche per la Serie I e per la Serie Z. L'ampia superficie di siglatura consente lunghe sequenze di caratteri e anche la disposizione su più righe.

**I cartellini WS** sono adatti in particolare per una siglatura con lunghe sequenze personalizzate di caratteri. Il formato MultiCard può essere stampato con **Laser, PrintJet, Plotter** o **MC-Mobilo**.

- Montabili in strisce o singolarmente
- Cartellini nel collaudato formato MultiCard

**Dati generali per l'ordinazione**

Nr.Cat.	Tipo	Versione	GTIN (EAN)	CPZ
<a href="#">1609920000</a>	WS 12/6,5 MC NEUTRAL	Cartellini per morsetti, MultiCard, 12 x 6.5 mm, Poliammide, Colore: bianco	4008190203511	540 Pezzi

**Cacciavite**

**Sempre per il verso giusto:**

Gli utensili-cacciavite Weidmüller sono il risultato conseguente di una concezione d'impugnatura che tiene conto sia della mano dell'uomo sia delle diverse esigenze di lavoro.

Per ogni vite la giusta lama - in quattro impugnature di diversa grandezza

I vantaggi sono facilmente riconoscibili:

- User-friendly: l'impugnatura ergonomica consente di lavorare senza affaticamento
- Ottimizzato per il collegamento: la lama adatta e l'impugnatura della giusta grandezza per ottenere un momento torcente ottimale
- Sicurezza di processo: facilità di utilizzo ancora maggiore per l'esecuzione di un cablaggio ancora più veloce

Il risultato: possibilità di lavorare in modo razionale ed a regola d'arte.

**Dati generali per l'ordinazione**

Nr.Cat.	Tipo	Versione	GTIN (EAN)	CPZ
<a href="#">9008350000</a>	SDS 1.0X5.5X150	Cacciavite, Larghezza della lama (B): 5.5 mm, Lunghezza della lama: 150 mm, Spessore della lama (A): 1 mm	4032248056316	1 Pezzi

**Morsetto serie W, morsetto di terra  
WPE 16**

**Weidmüller Interface GmbH & Co. KG**  
 Klingenbergstraße 16  
 D-32758 Detmold  
 Germany  
 Fon: +49 5231 14-0  
 Fax: +49 5231 14-292083  
 www.weidmueller.com

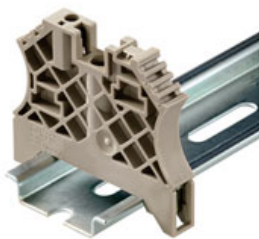
**Accessori**
**WQB-PEN 16**


Il programma di prodotti versatile e completo da 0,05 mm<sup>2</sup> a 300 mm<sup>2</sup> offre varie possibilità per le diverse applicazioni.

Acciaio indurito per le forze meccaniche e rame d'alta qualità con strato di stagno provvedono alla migliore conducibilità. Tutti i materiali sono testati secondo le direttive ambientali e sono conformi a RoHS.

**Dati generali per l'ordinazione**

Nr.Cat.	Tipo	Versione	GTIN (EAN)	CPZ
<a href="#">1060200000</a>	WQB-PEN 16	Accessori (generali), Collegamento trasversale, per morsetti, Numero di poli: 2	4008190112653	10 Pezzi

**per guida di supporto TS 35**


Per garantire un posizionamento sicuro e durevole sulla guida di supporto ed evitare uno spostamento, Weidmüller fornisce terminali di fissaggio. Sono disponibili esecuzioni con vite e senza vite. Sui terminali di fissaggio è possibile applicare delle siglature, anche per cartellini di gruppo, oltre che alloggiare le spine di prova.

**Dati generali per l'ordinazione**

Nr.Cat.	Tipo	Versione	GTIN (EAN)	CPZ
<a href="#">1059000000</a>	WEW 35/1	Serie W, Terminale di fissaggio	4008190172282	50 Pezzi

**Morsetto serie W, morsetto di terra  
WPE 16**

**Weidmüller Interface GmbH & Co. KG**  
Klingenbergstraße 16  
D-32758 Detmold  
Germany  
Fon: +49 5231 14-0  
Fax: +49 5231 14-292083  
www.weidmueller.com

**Accessori**

**neutra**



Il **dekafix (DEK)** è il cartellino universale per tutti i morsetti, connettori e gruppi di componenti elettronici. Il sistema è adatto in particolare per brevi sequenze di numeri e comprende un'ampia scelta di siglature già pronte.

Con l'applicazione a strisce il montaggio è veloce, in una sola operazione. Stampa ben leggibile, con forte contrasto e disponibile in 5 larghezze.

- Ampia scelta di cartellini pronti all'uso
- Montaggio a strisce per un fissaggio veloce
- Cartellini adatti a tutti i morsetti Weidmüller
- Sono offerti come cartellini neutri, in formato MultiCard o con stampa standard.

**Dati generali per l'ordinazione**

Nr.Cat.	Tipo	Versione	GTIN (EAN)	CPZ
<a href="#">1609801044</a>	DEK 5/5 MC-10 NEUT. WS	Cartellini per morsetti, MultiCard, 5 x 5 mm, Poliammide, Colore: bianco	4008190397111	1.000 Pezzi