

WSI 6**Weidmüller Interface GmbH & Co. KG**

Klingenbergstraße 16

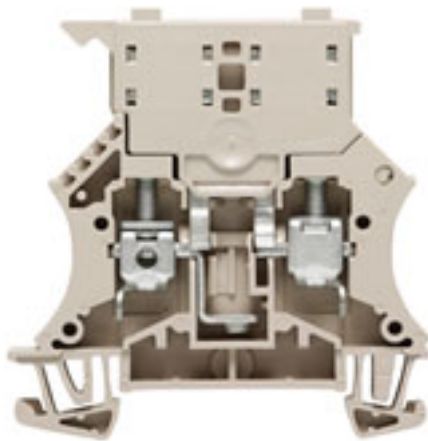
D-32758 Detmold

Germany

Fon: +49 5231 14-0

Fax: +49 5231 14-292083

www.weidmueller.com



I morsetti portafusibile della Serie W Weidmüller sono fornibili in due forme diverse:

- morsetto portafusibile con leva mobile
- morsetto portafusibile con portafusibile innestabile

SIHA

Dati generali per l'ordinazione

Nr.Cat.	1011000000
Tipo	WSI 6
Versione	Morsetto componibile portafusibile, Sezione di dimensionamento: 6 mm ² , Collegamento a vite
GTIN (EAN)	4008190105624
CPZ	50 Pezzi

WSI 6

Weidmüller Interface GmbH & Co. KG

Klingenbergstraße 16

D-32758 Detmold

Germany

Fon: +49 5231 14-0

Fax: +49 5231 14-292083

www.weidmueller.com

Dati tecnici

Temperature

Temperatura d'esercizio	Temperatura di magazzino
Temperatura d'esercizio continuo, min. -50 °C	Temperatura d'esercizio continuo, max. 120 °C

Altri dati tecnici

Esecuzione a prova di esplosione	No	Lati aperti	destra
Numero di morsetti uguali	1	Tipo di montaggio	bloccato

Conduttori allacciabili (altro collegamento)

Sezione di collegamento cavo flessibile con terminale DIN 46228/1, altro collegamento, min.	0,5 mm ²	Sezione di collegamento cavo flessibile con terminale DIN 46228/1, altro collegamento, max.	6 mm ²
---	---------------------	---	-------------------

Dati dimensionamento

Sezione di dimensionamento	6 mm ²	Tensione impulsiva di dim. rispetto al mors. adiacente	500 V
Tensione impulsiva di dimensionamento	6 kV	Corrente nominale	6,3 A
Corrente con conduttore max.	6,3 A	Norme	IEC 60947-7-3
Grado di lordura	3		

Dati dimensionamento secondo CSA

N° certificato (CSA)	200039-1057876	Tensione Gr C (CSA)	600 V
Corrente Gr C (CSA)	10 A	Sezione cavo max (CSA)	8 AWG
Sezione cavo min (CSA)	20 AWG		

Dati dimensionamento secondo UL

N° certificato (UR)	E60693VOL1SEC38	Tensione Gr C (UR)	600 V
Corrente Gr C (UR)	9.5 A	Grandezza conduttore Factory wiring max (UR)	8 AWG
Grandezza conduttore Factory wiring min (UR)	20 AWG	Grandezza conduttore Field wiring max (UR)	8 AWG

WSI 6

Weidmüller Interface GmbH & Co. KG

Klingenbergstraße 16

D-32758 Detmold

Germany

Fon: +49 5231 14-0

Fax: +49 5231 14-292083

www.weidmueller.com

Dati tecnici

Conduttori allacciabili (collegamento di dimensionamento)

Tipo di collegamento	Collegamento a vite	Lunghezza di spellatura	12 mm
Dimensione lama	4,0 x 0,8 mm	Direzione di collegamento	laterale
Numero di collegamenti	2	Campo di serraggio, collegamento di dimensionamento, min.	0,5 mm ²
Campo di serraggio, collegamento di dimensionamento, max.	10 mm ²	Vite di serraggio	M 3,5
Coppia di serraggio, min.	0,8 Nm	Coppia di serraggio, max.	1,6 Nm
Stadio di serraggio con elettroavvitatore tipo DMS	3	Calibro a norma 60 947-1	A5
Sezione di collegamento cavo rigido, collegamento di dimensionamento min.	0,5 mm ²	Sezione di collegamento cavo rigido, collegamento di dimensionamento max.	10 mm ²
Sezione di collegamento cavo, semirigido, collegamento di dimensionamento, min.	1,5 mm ²	Sezione di collegamento cavo, semirigido, collegamento di dimensionamento, max.	10 mm ²
Sezione di collegamento cavo, flessibile, max.	10 mm ²	Sezione di collegamento cavo, flessibile, min.	0,5 mm ²
Sezione di collegamento cavo flessibile con terminale DIN 46228/1, collegamento di dimensionamento, min.	0,5 mm ²	Sezione di collegamento cavo flessibile con terminale DIN 46228/1, collegamento di dimensionamento, max.	6 mm ²
Sezione di collegamento cavo flessibile, terminale con collare isolante DIN 46228/4, collegamento di dimensionamento, min.	0,5 mm ²	Sezione di collegamento cavo flessibile, terminale con collare isolante DIN 46228/4, collegamento di dimensionamento, max.	6 mm ²
Sezione di collegamento cavo AWG, min.	AWG 20	Sezione di collegamento cavo AWG, max.	AWG 8

Dati caratteristici del sistema

Tipo di collegamento	Collegamento a vite	Direzione di collegamento	laterale
Numero di piani	1	Numero di collegamenti	2
Numero dei punti di serraggio per piano	2	Piani ponticellati internamente	No
Guida di supporto	TS 35	Piastra terminale (necessaria)	Sì

Dati dei materiali

Materiale	Wemid	Colore	Beige scuro
Classe di infiammabilità UL 94	V-0		

Elemento indicatore

Tensione d'esercizio per l'indicatore, max.	500 V	Tipo di tensione per l'indicatore	AC/DC
---	-------	-----------------------------------	-------

Morsetti portafusibili

Indicazione	senza LED	Inserto portafusibile	G-Si. 5 x 20
Portafusibile (portainsero)	orientabile	Tensione d'esercizio max.	500 V
Tipo di tensione per l'indicatore	AC/DC		

Classificazioni

ETIM 2.0	EC000899	ETIM 3.0	EC000899
UNSPSC	30-21-18-11	eClass 4.1	27-14-11-16
eClass 5.1	27-14-11-16	eClass 6.0	27-14-11-16
eClass 7.0	27-14-11-16		

Foglio dati**WSI 6**

Weidmüller Interface GmbH & Co. KG
Klingenbergstraße 16
D-32758 Detmold
Germany
Fon: +49 5231 14-0
Fax: +49 5231 14-292083
www.weidmueller.com

Dati tecnici**Note dei prodotti**

Avvertenza Dati per l'ordinazione	La potenza dissipata massima (1,6 W) a livello dell'insero fusibile limita la corrente nominale.
Avvertenza Accessori	I marcatori si inseriscono solo su un lato.
Descrizione del prodotto	400V

Approvazioni

Approvazioni

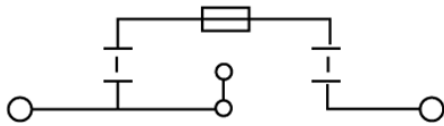


Foglio dati

WSI 6

Weidmüller Interface GmbH & Co. KG
Klingenbergstraße 16
D-32758 Detmold
Germany
Fon: +49 5231 14-0
Fax: +49 5231 14-292083
www.weidmueller.com

Disegni



neutra


I cartellini WS sono ottimizzati per l'impiego sui morsetti della Serie W. Grazie alla compatibilità del sistema, i cartellini WS possono essere impiegati anche per la Serie I e per la Serie Z. L'ampia superficie di siglatura consente lunghe sequenze di caratteri e anche la disposizione su più righe.

I cartellini WS sono adatti in particolare per una siglatura con lunghe sequenze personalizzate di caratteri. Il formato MultiCard può essere stampato con **Laser, PrintJet, Plotter** o **MC-Mobilo**.

- Montabili in strisce o singolarmente
- Cartellini nel collaudato formato MultiCard

Dati generali per l'ordinazione

Nr.Cat.	Tipo	Versione	GTIN (EAN)	CPZ
1609920000	WS 12/6,5 MC NEUTRAL	Cartellini per morsetti, MultiCard, 12 x 6.5 mm, Poliammide, Colore: bianco	4008190203511	540 Pezzi

neutra


Il **dekafix (DEK)** è il cartellino universale per tutti i morsetti, connettori e gruppi di componenti elettronici. Il sistema è adatto in particolare per brevi sequenze di numeri e comprende un'ampia scelta di siglature già pronte.

Con l'applicazione a strisce il montaggio è veloce, in una sola operazione. Stampa ben leggibile, con forte contrasto e disponibile in 5 larghezze.

- Ampia scelta di cartellini pronti all'uso
- Montaggio a strisce per un fissaggio veloce
- Cartellini adatti a tutti i morsetti Weidmüller
- Sono offerti come cartellini neutri, in formato MultiCard o con stampa standard.

Dati generali per l'ordinazione

Nr.Cat.	Tipo	Versione	GTIN (EAN)	CPZ
1856740000	DEK 5/8 MC Neutral	Cartellini per morsetti, MultiCard, 5 x 8 mm, Colore: bianco	4032248400850	800 Pezzi

WSI 6

Weidmüller Interface GmbH & Co. KG
 Klingenbergstraße 16
 D-32758 Detmold
 Germany
 Fon: +49 5231 14-0
 Fax: +49 5231 14-292083
 www.weidmueller.com

Accessori

Cacciavite



Sempre per il verso giusto:

Gli utensili-cacciavite Weidmüller sono il risultato conseguente di una concezione d'impugnatura che tiene conto sia della mano dell'uomo sia delle diverse esigenze di lavoro.

Per ogni vite la giusta lama - in quattro impugnature di diversa grandezza

I vantaggi sono facilmente riconoscibili:

- User-friendly: l'impugnatura ergonomica consente di lavorare senza affaticamento
- Ottimizzato per il collegamento: la lama adatta e l'impugnatura della giusta grandezza per ottenere un momento torcente ottimale
- Sicurezza di processo: facilità di utilizzo ancora maggiore per l'esecuzione di un cablaggio ancora più veloce

Il risultato: possibilità di lavorare in modo razionale ed a regola d'arte.

Dati generali per l'ordinazione

Nr.Cat.	Tipo	Versione	GTIN (EAN)	CPZ
9008340000	SDS 0.8X4.0X100	Cacciavite, Larghezza della lama (B): 4 mm, Lunghezza della lama: 100 mm, Spessore della lama (A): 0.8 mm	4032248056293	1 Pezzi

WAP 2.5-10



Il programma di prodotti versatile e completo da 0,05 mm² a 300 mm² offre varie possibilità per le diverse applicazioni.

Acciaio indurito per le forze meccaniche e rame d'alta qualità con strato di stagno provvedono alla migliore conducibilità. Tutti i materiali sono testati secondo le direttive ambientali e sono conformi a RoHS.

Dati generali per l'ordinazione

Nr.Cat.	Tipo	Versione	GTIN (EAN)	CPZ
1050000000	WAP 2.5-10	Accessori (generali), Piastra terminale, Beige scuro, 1.5 mm	4008190103149	50 Pezzi

WSI 6

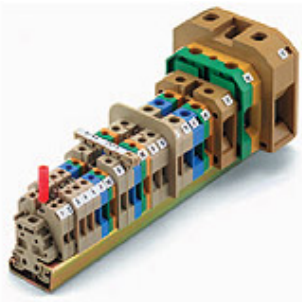
Weidmüller Interface GmbH & Co. KG
 Klingenbergstraße 16
 D-32758 Detmold
 Germany
 Fon: +49 5231 14-0
 Fax: +49 5231 14-292083
 www.weidmueller.com

Accessori
per SAK 10 e SAK 16


Le colonnine di distanziamento tipo DS in materiale isolante temperato vengono impiegate per disinserire singole piste di corrente rimuovendo la vite di fissaggio. La corrente del collegamento trasversale è condotta attraverso la vite di fissaggio. È quindi prescritto l'impiego di viti in CuNi 60 (lega rame-nickel). Le viti rimosse possono essere conservate in un terminale di fissaggio dotato di portaviti.

Dati generali per l'ordinazione

Nr.Cat.	Tipo	Versione	GTIN (EAN)	CPZ
0377100000	KISC M3X20 SAK10 CU5	Serie SAK, Vite di fissaggio, per barre conduttrici, 20 mm	4008190060350	100 Pezzi

G 5x25 con indicatore


Weidmüller offre agli utilizzatori di morsetti componibili Serie SAK numerosi accessori che consentono soluzioni adatte ai diversi compiti, anche ben oltre le funzioni standard.

Dati generali per l'ordinazione

Nr.Cat.	Tipo	Versione	GTIN (EAN)	CPZ
0265800000	G 25/1.00A/M RT	Componenti attivi, Inserto fusibile	4008190141660	10 Pezzi
0510300000	G 25/0.50A/M WS	Componenti attivi, Inserto fusibile	4008190018368	10 Pezzi

WSI 6

Weidmüller Interface GmbH & Co. KG

Klingenbergstraße 16

D-32758 Detmold

Germany

Fon: +49 5231 14-0

Fax: +49 5231 14-292083

www.weidmueller.com

Accessori

cross-connection links



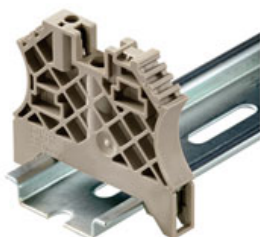
Il 60% di tutti i morsetti componibili vengono collegati trasversalmente.

Weidmüller è in grado di proporre numerose soluzioni.

Dati generali per l'ordinazione

Nr.Cat.	Tipo	Versione	GTIN (EAN)	CPZ
0194500000	QL 4 SAK6N	Serie SAK, Collegamento trasversale, per ponticello di collegamento trasversale, Numero di poli: 4	4008190025601	50 Pezzi
0194400000	QL 3 SAK6N	Serie SAK, Collegamento trasversale, per ponticello di collegamento trasversale, Numero di poli: 3	4008190063351	50 Pezzi
0194300000	QL 2 SAK6N	Serie SAK, Collegamento trasversale, per ponticello di collegamento trasversale, Numero di poli: 2	4008190182854	50 Pezzi
0338300000	QL 10 SAK6N	Serie SAK, Collegamento trasversale, per ponticello di collegamento trasversale, Numero di poli: 10	4008190176679	20 Pezzi

per guida di supporto TS 35



Per garantire un posizionamento sicuro e durevole sulla guida di supporto ed evitare uno spostamento, Weidmüller fornisce terminali di fissaggio. Sono disponibili esecuzioni con vite e senza vite. Sui terminali di fissaggio è possibile applicare delle siglature, anche per cartellini di gruppo, oltre che alloggiare le spine di prova.

Dati generali per l'ordinazione

Nr.Cat.	Tipo	Versione	GTIN (EAN)	CPZ
1061200000	WEW 35/2	Serie W, Terminale di fissaggio	4008190030230	100 Pezzi

WSI 6

Weidmüller Interface GmbH & Co. KG
 Klingenbergstraße 16
 D-32758 Detmold
 Germany
 Fon: +49 5231 14-0
 Fax: +49 5231 14-292083
 www.weidmueller.com

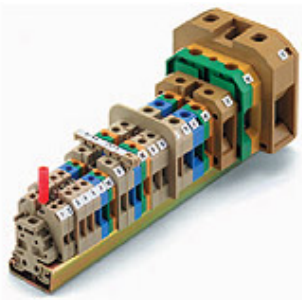
Accessori
WAP 16+35 WTW 2.5-10


Il programma di prodotti versatile e completo da 0,05 mm² a 300 mm² offre varie possibilità per le diverse applicazioni.

Acciaio indurito per le forze meccaniche e rame d'alta qualità con strato di stagno provvedono alla migliore conducibilità. Tutti i materiali sono testati secondo le direttive ambientali e sono conformi a RoHS.

Dati generali per l'ordinazione

Nr.Cat.	Tipo	Versione	GTIN (EAN)	CPZ
1050100000	WAP 16+35 WTW 2.5-10	Accessori (generali), Piastra terminale, Parete di separazione, Beige scuro, 1.5 mm	4008190079901	20 Pezzi

G 5x20 senza indicatore


Weidmüller offre agli utilizzatori di morsetti componibili Serie SAK numerosi accessori che consentono soluzioni adatte ai diversi compiti, anche ben oltre le funzioni standard.

Dati generali per l'ordinazione

Nr.Cat.	Tipo	Versione	GTIN (EAN)	CPZ
0430900000	G 20/2.00A/F	Componenti attivi, Inserto fusibile	4008190123567	10 Pezzi
0430600000	G 20/0.50A/F	Componenti attivi, Inserto fusibile	4008190046835	10 Pezzi
0430500000	G 20/0.25A/F	Componenti attivi, Inserto fusibile	4008190153991	10 Pezzi