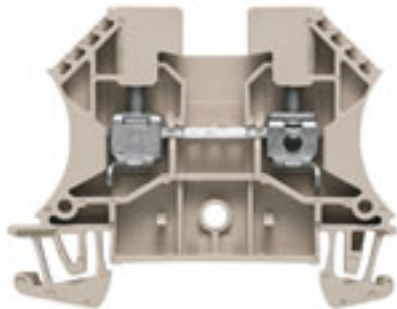


**Morsetto componibile W con collegamento a vite
WDU 4**

Weidmüller Interface GmbH & Co. KG
Klingenbergstraße 16
D-32758 Detmold
Germany
Fon: +49 5231 14-0
Fax: +49 5231 14-292083
www.weidmueller.com



Il programma di prodotti versatile e completo da 0,05 mm² a 300 mm² offre varie possibilità per le diverse applicazioni.

Acciaio indurito per le forze meccaniche e rame d'alta qualità con strato di stagno provvedono alla migliore conducibilità. Tutti i materiali sono testati secondo le direttive ambientali e sono conformi a RoHS.

Dati generali per l'ordinazione

Nr.Cat.	1020100000
Tipo	WDU 4
Versione	Morsetto componibile W con collegamento a vite, Morsetto componibile passante, Sezione di dimensionamento: 4 mm ² , Collegamento a vite, Montaggio diretto
GTIN (EAN)	4008190150617
CPZ	100 Pezzi

**Morsetto componibile W con collegamento a vite
WDU 4**

Weidmüller Interface GmbH & Co. KG
 Klingenbergstraße 16
 D-32758 Detmold
 Germany
 Fon: +49 5231 14-0
 Fax: +49 5231 14-292083
 www.weidmueller.com

Dati tecnici
Temperature

Temperatura d'esercizio	Temperatura di magazzino
Temperatura d'esercizio continuo, min. -50 °C	Temperatura d'esercizio continuo, max. 120 °C

Dati di dimensionamento IECEx/ATEX

N° certificato (ATEX)	KEMA98ATEX1683U	Certificato ATEX	KEMA98ATEX1683U_d.pdf
Certificato ATEX	KEMA98ATEX1683U_e.pdf	Certificato IECEx	IECExULD05.0008U_e.pdf
Tensione max. (ATEX)	690 V	Corrente (ATEX)	28 A
Sezione cavo max (ATEX)	4 mm ²	Tensione QV	CrossConnectionGuide.pdf
Campo delle temperature di impiego	Campo delle temperature d'impiego: vedi certificato CE di collaudo campione/ IECEx-Certificate of Conformity	Marcatura EN 60079-7	
Marcatura Ex-RL 94/9 EGx	II 2 G D		Ex e II

2 conduttori allacciabili (H05V/H07V) di sezione uguale (collegamento di dimensionamento)

Sezione di collegamento cavo flessibile, 2 conduttori innestabili, min.	0,5 mm ²	Sezione di collegamento cavo, flessibile, 2 conduttori innestabili, max.	1,5 mm ²
Sezione di collegamento cavo flessibile con terminale DIN 46228/1, 2 conduttori innestabili, min.	0,5 mm ²	Sezione di collegamento cavo flessibile con terminale DIN 46228/1, 2 conduttori innestabili, max.	1,5 mm ²

Altri dati tecnici

Esecuzione	Morsetto doppio	Esecuzione a prova di esplosione	Sì
Istruzioni di montaggio	Montaggio diretto	Lati aperti	destra
Numero di morsetti uguali	1	Tipo di montaggio	bloccato

Dati dimensionamento

Sezione di dimensionamento	4 mm ²	Tensione di dimensionamento	800 V
Tensione impulsiva di dimensionamento	8 kV	Corrente nominale	32 A
Corrente con conduttore max.	41 A	Norme	IEC 60947-7-1
Grado di lordura	3		

Dati dimensionamento secondo CSA

N° certificato (CSA)	200039-1057876	Tensione Gr C (CSA)	600 V
Corrente Gr B (CSA)	35 A	Corrente Gr C (CSA)	35 A
Sezione cavo max (CSA)	10 AWG	Sezione cavo min (CSA)	26 AWG

Dati dimensionamento secondo UL

N° certificato (UR)	E60693VOL1SEC38	Tensione Gr C (UR)	600 V
Corrente Gr C (UR)	35 A	Grandezza conduttore Factory wiring max (UR)	10 AWG
Grandezza conduttore Factory wiring min (UR)	26 AWG	Grandezza conduttore Field wiring max (UR)	10 AWG

**Morsetto componibile W con collegamento a vite
WDU 4**

Weidmüller Interface GmbH & Co. KG
 Klingenbergstraße 16
 D-32758 Detmold
 Germany
 Fon: +49 5231 14-0
 Fax: +49 5231 14-292083
 www.weidmueller.com

Dati tecnici**Conduttori allacciabili (collegamento di dimensionamento)**

Tipo di collegamento	Collegamento a vite	Lunghezza di spellatura	10 mm
Dimensione lama	0,6 x 3,5 mm	Direzione di collegamento	laterale
Numero di collegamenti	2	Campo di serraggio, collegamento di dimensionamento, min.	0,13 mm ²
Campo di serraggio, collegamento di dimensionamento, max.	6 mm ²	Vite di serraggio	M 3
Coppia di serraggio, min.	0,5 Nm	Coppia di serraggio, max.	1 Nm
Stadio di serraggio con elettroavvitatore tipo DMS	2	Calibro a norma 60 947-1	A4
Sezione di collegamento cavo rigido, collegamento di dimensionamento min.	0,5 mm ²	Sezione di collegamento cavo rigido, collegamento di dimensionamento max.	6 mm ²
Sezione di collegamento cavo, semirigido, collegamento di dimensionamento, min.	1,5 mm ²	Sezione di collegamento cavo, semirigido, collegamento di dimensionamento, max.	6 mm ²
Sezione di collegamento cavo, flessibile, max.	6 mm ²	Sezione di collegamento cavo, flessibile, min.	0,5 mm ²
Sezione di collegamento cavo flessibile con terminale DIN 46228/1, collegamento di dimensionamento, min.	0,5 mm ²	Sezione di collegamento cavo flessibile con terminale DIN 46228/1, collegamento di dimensionamento, max.	4 mm ²
Sezione di collegamento cavo flessibile, terminale con collare isolante DIN 46228/4, collegamento di dimensionamento, min.	0,5 mm ²	Sezione di collegamento cavo flessibile, terminale con collare isolante DIN 46228/4, collegamento di dimensionamento, max.	4 mm ²
Terminali doppi, min.	0,5 mm ²	Terminali doppi, max.	2,5 mm ²
Sezione di collegamento cavo AWG, min.	AWG 26	Sezione di collegamento cavo AWG, max.	AWG 10

Dati caratteristici del sistema

Famiglia prodotti	Morsetto componibile W con collegamento a vite	Tipo di collegamento	Collegamento a vite
Direzione di collegamento	laterale	Numero di piani	1
Numero di collegamenti	2	Numero dei punti di serraggio per piano	2
Piani ponticellati internamente	No	Guida di supporto	TS 35
Piastra terminale (necessaria)	Sì		

Dati dei materiali

Materiale	Wemid	Colore	beige
Classe di infiammabilità UL 94	V-0		

Classificazioni

ETIM 2.0	EC000897	ETIM 3.0	EC000897
UNSPSC	30-21-18-11	eClass 4.1	27-14-11-20
eClass 5.1	27-14-11-20	eClass 6.0	27-14-11-20
eClass 7.0	27-14-11-20		

Note dei prodotti

Avvertenza Dati per l'ordinazione	Tensione nominale 1.000 V DC persistente. Per le varianti di colore consultare la sezione Accessori Serie W.
Avvertenza Dati tecnici	La tensione nominale si riduce a 400 V quando si utilizza il collegamento trasversale ZQV. Quando si utilizza il WQV rispettare la corrente massima del morsetto (41 A)!
Avvertenza Accessori	Per maggiori informazioni su presa e spina di prova consultare la sezione Accessori Serie W. La tensione nominale si riduce a 250 V quando si utilizza la barra di schermatura LS 2,8 (1056400000).
Descrizione del prodotto	

Data di creazione 25 ottobre 2012 14.40.26 CEST

Foglio dati**Morsetto componibile W con collegamento a vite
WDU 4**

Weidmüller Interface GmbH & Co. KG
Klingenbergstraße 16
D-32758 Detmold
Germany
Fon: +49 5231 14-0
Fax: +49 5231 14-292083
www.weidmueller.com

Dati tecnici**Approvazioni**

Approvazioni

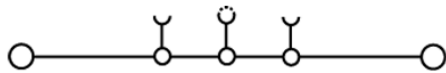


Foglio dati

**Morsetto componibile W con collegamento a vite
WDU 4**

Weidmüller Interface GmbH & Co. KG
Klingenbergstraße 16
D-32758 Detmold
Germany
Fon: +49 5231 14-0
Fax: +49 5231 14-292083
www.weidmueller.com

Disegni



**Morsetto componibile W con collegamento a vite
WDU 4**

Weidmüller Interface GmbH & Co. KG
 Klingenbergstraße 16
 D-32758 Detmold
 Germany
 Fon: +49 5231 14-0
 Fax: +49 5231 14-292083
 www.weidmueller.com

Accessori
Markers


Extensive range of accessories for the FieldPower® boxes.
 Cable seals, plug-in connectors, locking elements and much more.

Dati generali per l'ordinazione

Nr.Cat.	Tipo	Versione	GTIN (EAN)	CPZ
1609900000	WS 12/6 MC NEUTRAL	Cartellini per morsetti, MultiCard, 12 x 6 mm, Poliamide, Colore: bianco	4008190203467	600 Pezzi

WQV 4


Il programma di prodotti versatile e completo da 0,05 mm² a 300 mm² offre varie possibilità per le diverse applicazioni.
 Acciaio indurito per le forze meccaniche e rame d'alta qualità con strato di stagno provvedono alla migliore conducibilità. Tutti i materiali sono testati secondo le direttive ambientali e sono conformi a RoHS.

Dati generali per l'ordinazione

Nr.Cat.	Tipo	Versione	GTIN (EAN)	CPZ
1051960000	WQV 4/2	Accessori (generali), Collegamento trasversale, per morsetti, Numero di poli: 2	4008190026486	50 Pezzi
1054560000	WQV 4/3	Accessori (generali), Collegamento trasversale, per morsetti, Numero di poli: 3	4008190168971	50 Pezzi
1054660000	WQV 4/4	Accessori (generali), Collegamento trasversale, per morsetti, Numero di poli: 4	4008190095758	50 Pezzi
1052060000	WQV 4/10	Accessori (generali), Collegamento trasversale, per morsetti, Numero di poli: 10	4008190054687	20 Pezzi

**Morsetto componibile W con collegamento a vite
WDU 4**

Weidmüller Interface GmbH & Co. KG
 Klingenbergstraße 16
 D-32758 Detmold
 Germany
 Fon: +49 5231 14-0
 Fax: +49 5231 14-292083
 www.weidmueller.com

Accessori
WAP 2.5-10


Il programma di prodotti versatile e completo da 0,05 mm² a 300 mm² offre varie possibilità per le diverse applicazioni.

Acciaio indurito per le forze meccaniche e rame d'alta qualità con strato di stagno provvedono alla migliore conducibilità. Tutti i materiali sono testati secondo le direttive ambientali e sono conformi a RoHS.

Dati generali per l'ordinazione

Nr.Cat.	Tipo	Versione	GTIN (EAN)	CPZ
1050000000	WAP 2.5-10	Accessori (generali), Piastra terminale, Beige scuro, 1.5 mm	4008190103149	50 Pezzi
1050080000	WAP 2.5-10 BL	Accessori (generali), Piastra terminale, blu, Azzurro, 1.5 mm	4008190136611	50 Pezzi

WTA 3


Il programma di prodotti versatile e completo da 0,05 mm² a 300 mm² offre varie possibilità per le diverse applicazioni.

Acciaio indurito per le forze meccaniche e rame d'alta qualità con strato di stagno provvedono alla migliore conducibilità. Tutti i materiali sono testati secondo le direttive ambientali e sono conformi a RoHS.

Dati generali per l'ordinazione

Nr.Cat.	Tipo	Versione	GTIN (EAN)	CPZ
1632350000	WTA 3 WDU4	Adattatore di prova, Tensione nominale:	4008190209711	25 Pezzi
1632360000	WTA 3/ZA WDU4	Adattatore di prova, Tensione nominale:	4008190209704	25 Pezzi

**Morsetto componibile W con collegamento a vite
WDU 4**

Weidmüller Interface GmbH & Co. KG
 Klingenbergstraße 16
 D-32758 Detmold
 Germany
 Fon: +49 5231 14-0
 Fax: +49 5231 14-292083
 www.weidmueller.com

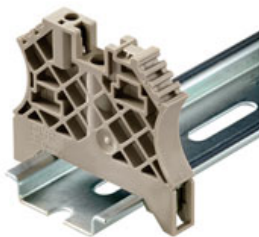
Accessori
neutra


I cartellini **WAD** sono adatti ai morsetti della Serie W e per i supporti WEW 35/2 e ZEW 35/2. Questi cartellini sono disponibili nella versione neutra, con stampa speciale o con stampa standard con il simbolo di tensione. I cartellini **MultiCard** del tipo **WAD** si prestano per la siglatura tramite stampante **PrintJet**.

- Stampa resistente e di alta qualità tramite stampante PrintJet
- I cartellini WAD e le coperture sono adatti per morsetti Serie W e terminali di fissaggio WEW 35/2 e ZEW 35/2
- Disponibili come cartellini neutri, con stampa speciale o stampa speciale con simbolo della tensione
- Montaggio semplice e rapido

Dati generali per l'ordinazione

Nr.Cat.	Tipo	Versione	GTIN (EAN)	CPZ
1112920000	WAD 5 MC NE GE	Cartellini per gruppi, MultiCard, 33.3 x 5 mm, poliammide 66, Colore: giallo	4032248891771	48 Pezzi
1112910000	WAD 5 MC NE WS	Cartellini per gruppi, MultiCard, 33.3 x 5 mm, poliammide 66, Colore: bianco	4032248891689	48 Pezzi

per guida di supporto TS 35


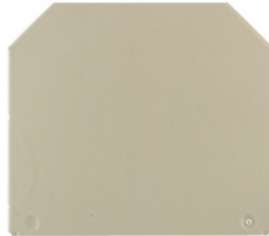
Per garantire un posizionamento sicuro e durevole sulla guida di supporto ed evitare uno spostamento, Weidmüller fornisce terminali di fissaggio. Sono disponibili esecuzioni con vite e senza vite. Sui terminali di fissaggio è possibile applicare delle siglature, anche per cartellini di gruppo, oltre che alloggiare le spine di prova.

Dati generali per l'ordinazione

Nr.Cat.	Tipo	Versione	GTIN (EAN)	CPZ
1061200000	WEW 35/2	Serie W, Terminale di fissaggio	4008190030230	100 Pezzi

**Morsetto componibile W con collegamento a vite
WDU 4**

Weidmüller Interface GmbH & Co. KG
 Klingenbergstraße 16
 D-32758 Detmold
 Germany
 Fon: +49 5231 14-0
 Fax: +49 5231 14-292083
 www.weidmueller.com

Accessori
WAP 16+35 WTW 2.5-10


Il programma di prodotti versatile e completo da 0,05 mm² a 300 mm² offre varie possibilità per le diverse applicazioni.

Acciaio indurito per le forze meccaniche e rame d'alta qualità con strato di stagno provvedono alla migliore conducibilità. Tutti i materiali sono testati secondo le direttive ambientali e sono conformi a RoHS.

Dati generali per l'ordinazione

Nr.Cat.	Tipo	Versione	GTIN (EAN)	CPZ
1050180000	WAP 16+35 WTW 2.5-10 BL	Accessori (generali), Piastra terminale, Parete di separazione, Blu, 1.5 mm	4008190013899	20 Pezzi
1050100000	WAP 16+35 WTW 2.5-10	Accessori (generali), Piastra terminale, Parete di separazione, Beige scuro, 1.5 mm	4008190079901	20 Pezzi

ZQV 4N


Weidmüller offre agli utilizzatori di morsetti componibili Serie Z numerosi accessori che consentono soluzioni adatte ai diversi compiti, anche ben oltre le funzioni standard.

Gli accessori devono rispondere agli stessi requisiti di qualità dei morsetti componibili.

Dati generali per l'ordinazione

Nr.Cat.	Tipo	Versione	GTIN (EAN)	CPZ
1762630000	ZQV 4N/3 GE	Accessori (generali), Collegamento trasversale, per morsetti, Numero di poli: 3	4032248169788	60 Pezzi
1762620000	ZQV 4N/4 GE	Accessori (generali), Collegamento trasversale, per morsetti, Numero di poli: 4	4032248169771	60 Pezzi
1758250000	ZQV 4N/2 GE	Accessori (generali), Collegamento trasversale, per morsetti, Numero di poli: 2	4032248169795	60 Pezzi
1758260000	ZQV 4N/10 GE	Accessori (generali), Collegamento trasversale, per morsetti, Numero di poli: 10	4032248169764	20 Pezzi