

**Serie W
WDU 10 BL**

Weidmüller Interface GmbH & Co. KG
Klingenbergstraße 16
D-32758 Detmold
Germany
Fon: +49 5231 14-0
Fax: +49 5231 14-292083
www.weidmueller.com



Il programma di prodotti versatile e completo da 0,05 mm² a 300 mm² offre varie possibilità per le diverse applicazioni.

Acciaio indurito per le forze meccaniche e rame d'alta qualità con strato di stagno provvedono alla migliore conducibilità. Tutti i materiali sono testati secondo le direttive ambientali e sono conformi a RoHS.

Dati generali per l'ordinazione

Tipo	WDU 10 BL
Nr.Cat.	1020380000
Versione	Serie W, Morsetto componibile passante, Sezione di dimensionamento: 10 mm ² , Collegamento a vite, Montaggio diretto
GTIN (EAN)	4008190166359
CPZ	50 pz.

Foglio dati

Serie W WDU 10 BL

Weidmüller Interface GmbH & Co. KG
 Klingenbergstraße 16
 D-32758 Detmold
 Germany
 Fon: +49 5231 14-0
 Fax: +49 5231 14-292083
 www.weidmueller.com

Dati tecnici

Dimensioni e peso

Lunghezza	60 mm	Larghezza	9,9 mm
Altezza	46,5 mm	Altezza minima	47 mm
Peso	19,16 g	Peso netto	17,06 g

Temperature

Temperatura d'esercizio	Temperatura di magazzinaggio
Temperatura d'esercizio continuo, min. -50 °C	Temperatura d'esercizio continuo, max. 120 °C

Dati di dimensionamento IECEx/ATEX

N° certificato (ATEX)	KEMA98ATEX1683U	Certificato ATEX	KEMA98ATEX1683U_d.pdf
Certificato ATEX	KEMA98ATEX1683U_e.pdf	Certificato IECEx	IECExULD05.0008U_e.pdf
Tensione max. (ATEX)	690 V	Corrente (ATEX)	50 A
Sezione cavo max (ATEX)	10 mm ²	Tensione QV	CrossConnectionGuide.pdf
Campo delle temperature di impiego	Campo delle temperature d'impiego: vedi certificato CE di collaudo campione/ IECEx-Certificate of Conformity	Marchatura EN 60079-7	
Marchatura Ex-RL 94/9 EGx	II 2 G D		Ex e II

2 conduttori allacciabili (H05V/H07V) di sezione uguale (collegamento di dimensionamento)

Sezione di collegamento cavo semirigido, 2 conduttori innestabili, min. 0,5 mm ²	Sezione di collegamento cavo semirigido, 2 conduttori innestabili, max. 6 mm ²
Sezione di collegamento cavo flessibile, 2 conduttori innestabili, min. 0,5 mm ²	Sezione di collegamento cavo, flessibile, 2 conduttori innestabili, max. 6 mm ²
Sezione di collegamento cavo flessibile con terminale DIN 46228/1, 2 conduttori innestabili, min. 0,5 mm ²	Sezione di collegamento cavo flessibile con terminale DIN 46228/1, 2 conduttori innestabili, max. 6 mm ²

Altri dati tecnici

Esecuzione	Collegamento a vite, per collegamento trasversale avvitabile, aperto da un lato	Esecuzione a prova di esplosione	Sì
Istruzioni di montaggio	Montaggio diretto	Lati aperti	destra
Numero di morsetti uguali	1	Tipo di montaggio	bloccato

Dati dimensionamento

Sezione di dimensionamento	10 mm ²	Tensione di dimensionamento	1.000 V
Tensione impulsiva di dimensionamento	8 kV	Corrente nominale	57 A
Corrente con conduttore max.	76 A	Norme	IEC 60947-7-1
Grado di lordura	3		

Dati dimensionamento secondo CSA

N° certificato (CSA)	200039-1057876	Tensione Gr C (CSA)	600 V
Corrente Gr C (CSA)	65 A	Sezione cavo max (CSA)	6 AWG
Sezione cavo min (CSA)	18 AWG		

Foglio dati

Serie W WDU 10 BL

Weidmüller Interface GmbH & Co. KG
 Klingenbergstraße 16
 D-32758 Detmold
 Germany
 Fon: +49 5231 14-0
 Fax: +49 5231 14-292083
 www.weidmueller.com

Dati tecnici

Dati dimensionamento secondo UL

N° certificato (UR)	E60693	Tensione Gr C (UR)	600 V
Corrente Gr C (UR)	65 A	Grandezza conduttore Factory wiring max (UR)	6 AWG
Grandezza conduttore Factory wiring min (UR)	18 AWG	Grandezza conduttore Field wiring max (UR)	6 AWG

Conduttori allacciabili (collegamento di dimensionamento)

Tipo di collegamento	Collegamento a vite	Lunghezza di spellatura	12 mm
Dimensione lama	1,0 x 5,5 mm	Direzione di collegamento	laterale
Numero di collegamenti	2	Campo di serraggio, collegamento di dimensionamento, min.	1,31 mm ²
Campo di serraggio, collegamento di dimensionamento, max.	16 mm ²	Vite di serraggio	M 4
Coppia di serraggio, min.	1,2 Nm	Coppia di serraggio, max.	1,8 Nm
Stadio di serraggio con elettroavvitatore tipo DMS	4	Calibro a norma 60 947-1	B6
Sezione di collegamento cavo rigido, collegamento di dimensionamento min.	1,5 mm ²	Sezione di collegamento cavo rigido, collegamento di dimensionamento max.	16 mm ²
Sezione di collegamento cavo, semirigido, collegamento di dimensionamento, max.	16 mm ²	Sezione di collegamento cavo, flessibile, max.	16 mm ²
Sezione di collegamento cavo, flessibile, min.	1,5 mm ²	Sezione di collegamento cavo flessibile con terminale DIN 46228/1, collegamento di dimensionamento, min.	1,5 mm ²
Sezione di collegamento cavo flessibile con terminale DIN 46228/1, collegamento di dimensionamento, max.	16 mm ²	Sezione di collegamento cavo flessibile, terminale con collare isolante DIN 46228/4, collegamento di dimensionamento, min.	1,5 mm ²
Sezione di collegamento cavo flessibile, terminale con collare isolante DIN 46228/4, collegamento di dimensionamento, max.	16 mm ²	Terminali doppi, min.	1,5 mm ²
Terminali doppi, max.	6 mm ²	Sezione di collegamento cavo AWG, min.	AWG 16
Sezione di collegamento cavo AWG, max.	AWG 6		

Dati caratteristici del sistema

Famiglia prodotti	Serie W	Tipo di collegamento	Collegamento a vite
Direzione di collegamento	laterale	Numero di piani	1
Numero di collegamenti	2	Numero dei punti di serraggio per piano	2
Piani ponticellati internamente	No	Guida di supporto	TS 35
Piastra terminale (necessaria)	No		

Dati dei materiali

Materiale	Wemid	Colore	blu
Classe d'infiammabilità UL 94	V-0		

Classificazioni

ETIM 3.0	EC000897	UNSPSC	30-21-18-11
eClass 5.1	27-14-11-20	eClass 6.2	27-14-11-20
eClass 7.1	27-14-11-20		

Data di creazione 24 febbraio 2014 11.31.00 CET

Foglio dati**Serie W
WDU 10 BL**

Weidmüller Interface GmbH & Co. KG
Klingenbergstraße 16
D-32758 Detmold
Germany
Fon: +49 5231 14-0
Fax: +49 5231 14-292083
www.weidmueller.com

Dati tecnici**Note dei prodotti**

Avvertenza Dati per l'ordinazione	Tensione nominale 1000 V DC. Per colori alternativi, consultare la sezione relativa agli accessori della Serie W "Funzioni specifiche".
Avvertenza Dati tecnici	Quando si utilizza il WQV rispettare la corrente massima del morsetto (76 A)! Coppia di serraggio pari a 2,4 Nm secondo AWG 6/7 e H07V-R16.
Avvertenza Accessori	Per maggiori informazioni su presa e spina di prova consultare la sezione Accessori Serie W. La tensione nominale si riduce a 250 V quando si utilizza la barra di schermatura LS 2,8 (1056400000).

Approvazioni

Approvazioni



ROHS

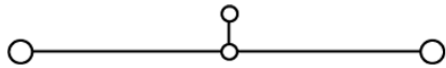
Conforme

Foglio dati

Serie W
WDU 10 BL

Weidmüller Interface GmbH & Co. KG
Klingenbergstraße 16
D-32758 Detmold
Germany
Fon: +49 5231 14-0
Fax: +49 5231 14-292083
www.weidmueller.com

Disegni



**Serie W
WDU 10 BL**

Weidmüller Interface GmbH & Co. KG
 Klingenbergstraße 16
 D-32758 Detmold
 Germany
 Fon: +49 5231 14-0
 Fax: +49 5231 14-292083
 www.weidmuller.com

Accessori
WQV 10


Il programma di prodotti versatile e completo da 0,05 mm² a 300 mm² offre varie possibilità per le diverse applicazioni.

Acciaio indurito per le forze meccaniche e rame d'alta qualità con strato di stagno provvedono alla migliore conducibilità. Tutti i materiali sono testati secondo le direttive ambientali e sono conformi a RoHS.

Dati generali per l'ordinazione

Tipo	Nr.Cat.	Versione	GTIN (EAN)	CPZ
WQV 10/3	1054960000	Serie W, Accessori, Collegamento trasversale, per morsetti, Numero di poli: 3	4008190079079	50 pz.
WQV 10/4	1055060000	Serie W, Accessori, Collegamento trasversale, per morsetti, Numero di poli: 4	4008190188245	50 pz.
WQV 10/10	1052460000	Serie W, Accessori, Collegamento trasversale, per morsetti, Numero di poli: 10	4008190152130	20 pz.
WQV 10/2	1052560000	Serie W, Accessori, Collegamento trasversale, per morsetti, Numero di poli: 2	4008190154943	50 pz.

WTA 5


Il programma di prodotti versatile e completo da 0,05 mm² a 300 mm² offre varie possibilità per le diverse applicazioni.

Acciaio indurito per le forze meccaniche e rame d'alta qualità con strato di stagno provvedono alla migliore conducibilità. Tutti i materiali sono testati secondo le direttive ambientali e sono conformi a RoHS.

Dati generali per l'ordinazione

Tipo	Nr.Cat.	Versione	GTIN (EAN)	CPZ
WTA 5/1	1051260000	Serie W, Accessori, Adattatore di prova	4008190161897	25 pz.

**Serie W
WDU 10 BL**

Weidmüller Interface GmbH & Co. KG
 Klingenbergstraße 16
 D-32758 Detmold
 Germany
 Fon: +49 5231 14-0
 Fax: +49 5231 14-292083
 www.weidmueller.com

Accessori
neutra


Il marcatore WAD è indicato per i morsetti della Serie W e per i terminali di fissaggio WEW 35/2 e ZEW 35/2.

I marcatori sono disponibili in versione neutra, con stampa personalizzata o stampa standard con il simbolo di tensione. I marcatori WAD MultiCard sono adatti per essere siglati con la stampante PrintJet ADVANCED.

- Stampa resistente e di alta qualità con PrintJet
- Marcatori WAD e copertura per i morsetti della Serie W e i terminali di fissaggio WEW 35/2 o ZEW 35/2.
- Disponibili in versione neutra, con stampa personalizzata o stampa standard con il simbolo di tensione.
- Installazione semplice e veloce

Dati generali per l'ordinazione

Tipo	Nr.Cat.	Versione	GTIN (EAN)	CPZ
WAD 8 MC NE GE	1112950000	Cartellini per gruppi, Cartellini per morsetti, MultiCard, 33.3 x 8 mm, poliammide 66, Colore: giallo	4032248891696	48 pz.
WAD 8 MC NE WS	1112940000	Cartellini per gruppi, Cartellini per morsetti, MultiCard, 33.3 x 8 mm, poliammide 66, Colore: bianco	4032248891825	48 pz.

neutra


Il marcatore dekafix (DEK) è il marcatore universale per tutti i morsetti e connettori ad innesto, oltre che per i sottogruppi elettronici. Questo sistema è ideale per le brevi sequenze di numeri e comprende una vasta gamma di marcatori prestampati.

Montaggio a strisce per un fissaggio veloce in un'unica operazione. La stampa è facilmente leggibile, ad alto contrasto ed è disponibile in cinque larghezze.

- Ampia scelta di marcatori pronti all'uso
- Montaggio a strisce per un fissaggio veloce
- Marcatori per l'identificazione delle connessioni, adatti a tutti i morsetti Weidmüller
- Disponibili come marcatori neutri, nel formato MultiCard o con stampa standard

Dati generali per l'ordinazione

Tipo	Nr.Cat.	Versione	GTIN (EAN)	CPZ
DEK 5/5 MC-10 NE WS	1609801044	Cartellini per morsetti, MultiCard, 5 x 5 mm, poliammide 66, Colore: bianco	4008190397111	1.000 pz.

**Serie W
WDU 10 BL**

Weidmüller Interface GmbH & Co. KG
 Klingenbergstraße 16
 D-32758 Detmold
 Germany
 Fon: +49 5231 14-0
 Fax: +49 5231 14-292083
 www.weidmueller.com

Accessori
neutra


I marcatori WS sono la soluzione ideale per i morsetti Serie W. Grazie alla loro compatibilità con il sistema, i marcatori WS possono essere impiegati anche per la Serie I e la Serie Z. Le ampie superfici di siglatura permettono di inserire non solo lunghe stringhe di caratteri, ma anche testi su più righe. I marcatori WS sono l'ideale per realizzare etichette con stringhe di caratteri lunghe e personalizzate. Grazie al collaudato formato MultiCard, i marcatori possono essere stampati con stampante laser, stampante PrintJet ADVANCED, plotter o MC-Mobilo.

- Montabili in strisce o singolarmente
- Marcatori nel collaudato formato MultiCard

Dati generali per l'ordinazione

Tipo	Nr.Cat.	Versione	GTIN (EAN)	CPZ
WS 12/6.5	1609920000	Cartellini per morsetti,	4008190203511	540 pz.
MC NE WS		MultiCard, 12 x 6.5 mm, poliammide 66, Colore: bianco		

WAP 16+35 WTW 2.5-10


Il programma di prodotti versatile e completo da 0,05 mm² a 300 mm² offre varie possibilità per le diverse applicazioni.

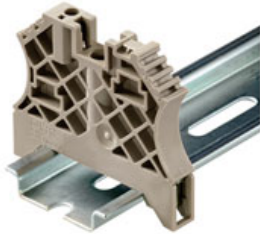
Acciaio indurito per le forze meccaniche e rame d'alta qualità con strato di stagno provvedono alla migliore conducibilità. Tutti i materiali sono testati secondo le direttive ambientali e sono conformi a RoHS.

Dati generali per l'ordinazione

Tipo	Nr.Cat.	Versione	GTIN (EAN)	CPZ
WAP 16+35 WTW 2.5-10	1050100000	Serie W, Accessori, Piastra terminale, Parete di separazione	4008190079901	20 pz.
WAP 16+35 WTW 2.5-10 BL	1050180000	Serie W, Accessori, Piastra terminale, Parete di separazione	4008190013899	20 pz.

**Serie W
WDU 10 BL**

Weidmüller Interface GmbH & Co. KG
 Klingenbergstraße 16
 D-32758 Detmold
 Germany
 Fon: +49 5231 14-0
 Fax: +49 5231 14-292083
 www.weidmueller.com

Accessori
per guida di supporto TS 35


Per garantire un posizionamento sicuro e durevole sulla guida di supporto ed evitare uno spostamento, Weidmüller fornisce terminali di fissaggio. Sono disponibili esecuzioni con vite e senza vite. Sui terminali di fissaggio è possibile applicare delle siglature, anche per cartellini di gruppo, oltre che alloggiare le spine di prova.

Dati generali per l'ordinazione

Tipo	Nr.Cat.	Versione	GTIN (EAN)	CPZ
WEW 35/2	1061200000	Accessori, Terminale di fissaggio	4008190030230	100 pz.

WAP 2.5-10


Il programma di prodotti versatile e completo da 0,05 mm² a 300 mm² offre varie possibilità per le diverse applicazioni. Acciaio indurito per le forze meccaniche e rame d'alta qualità con strato di stagno provvedono alla migliore conducibilità. Tutti i materiali sono testati secondo le direttive ambientali e sono conformi a RoHS.

Dati generali per l'ordinazione

Tipo	Nr.Cat.	Versione	GTIN (EAN)	CPZ
WAP 2.5-10	1050000000	Serie W, Accessori, Piastra terminale	4008190103149	50 pz.
WAP 2.5-10 BL	1050080000	Serie W, Accessori, Piastra terminale	4008190136611	50 pz.