

**HDC - Connettore
HDC HE 6 MS**

Weidmüller Interface GmbH & Co. KG
Klingenbergstraße 16
D-32758 Detmold
Germany
Fon: +49 5231 14-0
Fax: +49 5231 14-292083
www.weidmueller.com



Nel collegamento a vite, il livello del collegamento cavo è realizzato come elemento a vite. Tutti gli elementi per il collegamento a vite (eccezione: grandezza 1) sono dotati di molla di protezione cavo.

Numero di poli: **6**

Corrente di dimensionamento: **24 A**

Tensione di dimensionamento: **500 V**

Tensione nominale secondo UL/CSA: **600 V AC/DC**

Collegamento a vite

Dati generali per l'ordinazione

Tipo	HDC HE 6 MS
Nr.Cat.	1200000000
Versione	HDC - Connettore, Maschio, 500 V, 24 A, Numero di poli: 6, Collegamento a vite, Grandezza: 3
GTIN (EAN)	4008190067564
CPZ	1 pz.

**HDC - Connettore
HDC HE 6 MS**

Weidmüller Interface GmbH & Co. KG
Klingenbergstraße 16
D-32758 Detmold
Germany
Fon: +49 5231 14-0
Fax: +49 5231 14-292083
www.weidmueller.com

Dati tecnici
Dimensioni e peso

Lunghezza	51 mm	Larghezza	34 mm
Altezza	35,7 mm	Peso netto	50 g

Dati generali

Grandezza	3	Serie	HE
Tensione di dimensionamento (DIN EN 61984)	500 V	Tensione di dimensionamento secondo UL/CSA	600 V AC/DC
Tensione impulsiva di dimensionamento (DIN EN 61984)	6 kV	Corrente di dimensionamento (DIN EN 61984)	24 A
Classe d'infiammabilità UL 94	V-0	Gruppo materiali isolanti	IIIa
Resistenza d'isolamento	10 ¹⁰ Ω	Materiale isolante	PC rinforzato in fibra di vetro (UL listed e qualificato per il settore ferroviario)
Sezione di collegamento cavo cicli d'innesto Ag	2,5 mm ²	Numero di poli	6
Campo delle temperature di impiego, max.	≥ 500	Campo delle temperature di impiego, min.	-40 °C
Tipo	125 °C	Grado di lordura	3
	Maschio		

Dimensioni

Altezza Maschio	35,7 mm	Lunghezza, zoccolo	51 mm
-----------------	---------	--------------------	-------

Dati del collegamento PE

Lunghezza di spellatura, collegamento PE	10 mm	Sezione di collegamento cavo, flessibile, min.	0,5 mm ²
Sezione di collegamento cavo, flessibile, max.	4 mm ²	Sezione di collegamento cavo flessibile, terminale con collare isolante DIN 46228/4, collegamento di dimensionamento, min.	0,5 mm ²
Sezione di collegamento cavo flessibile, terminale con collare isolante DIN 46228/4, collegamento di dimensionamento, max.	4 mm ²	Sezione di collegamento cavo AWG, min.	AWG 20
Sezione di collegamento cavo AWG, max.	AWG 14	Sezione di collegamento cavo, rigido, min.	0,5 mm ²
Sezione di collegamento cavo, rigido, max.	4 mm ²	Tipo di collegamento PE	Collegamento a vite
Coppia di serraggio, min. collegamento PE	1,2 Nm	Coppia di serraggio max. collegamento PE	1,5 Nm
Sezione di dimensionamento	4 mm ²	Vite di fissaggio	M 4
Dimensione lama (a croce)	Gr. PH1	Dimensione lama (a taglio) (collegamento PE)	SD 0,8 x 4,0

Dati di dimensionamento

Corrente di dimensionamento (DIN EN 61984)	24 A	Tensione di dimensionamento (DIN EN 61984)	500 V
Tensione di dimensionamento secondo UL/CSA	600 V AC/DC	Tensione impulsiva di dimensionamento (DIN EN 61984)	6 kV

Foglio dati

HDC - Connettore HDC HE 6 MS

Weidmüller Interface GmbH & Co. KG
Klingenbergstraße 16
D-32758 Detmold
Germany
Fon: +49 5231 14-0
Fax: +49 5231 14-292083
www.weidmueller.com

Dati tecnici

Esecuzione

Sezione di collegamento cavo AWG, min.	AWG 20	Sezione di collegamento cavo AWG, max.	AWG 14
Lunghezza di spellatura, collegamento di dimensionamento	9 mm	Tipo di collegamento	Collegamento a vite
Coppia di serraggio min. contatto principale	0,5 Nm	Coppia di serraggio max. contatto principale	0,55 Nm
Grandezza	3	Resistenza di passaggio	≤ 2mΩ
Vite di serraggio	M 3	Dimensione lama	Gr. PZ0
Dimensione lama (a taglio) (collegamento a vite)	SD 0,6 x 3,5	Superficie	argento passivato
Materiale	Lega di rame		

Classificazioni

ETIM 3.0	EC001121	UNSPSC	30-21-18-01
eClass 5.1	27-14-34-19	eClass 6.2	27-26-12-04
eClass 7.1	27-44-02-05		

Note dei prodotti

Avvertenza Dati tecnici	Tensione di dimensionamento 630 V/6 kV secondo il grado di lordura 2. Per gli inserti HE a 6 poli, la corrente di dimensionamento è di 24 A.
Avvertenza Accessori	Accessori, vedere Capitolo J Utensili, vedere il Capitolo K

Approvazioni

Approvazioni



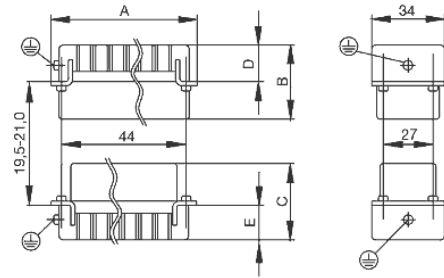
ROHS	Conforme
------	----------

Downloads

PDF	1200000000_HDC_HE_06_MS_STP_Blatt_1.pdf
IGES	1200000000_HDC_HE_06_MS_STP.igs
VRML	1200000000_HDC_HE_06_MS_STP.wrl
Modello 3D	

Foglio dati**HDC - Connettore
HDC HE 6 MS**

Weidmüller Interface GmbH & Co. KG
Klingenbergstraße 16
D-32758 Detmold
Germany
Fon: +49 5231 14-0
Fax: +49 5231 14-292083
www.weidmueller.com

Disegni

**HDC - Connettore
HDC HE 6 MS**

Weidmüller Interface GmbH & Co. KG
Klingenbergstraße 16
D-32758 Detmold
Germany
Fon: +49 5231 14-0
Fax: +49 5231 14-292083
www.weidmueller.com

Accessori
Cacciavite a lama

Cacciaviti SDI a croce, isolati VDE, SDI DIN 7437, ISO 2380/2, innesto femmina secondo DIN 5264, ISO 2380/1, impugnatura SoftFinish


Dati generali per l'ordinazione

Tipo	Nr.Cat.	Versione	GTIN (EAN)	CPZ
SDIS 0.8X4.0X100	9008400000	Cacciavite, Larghezza della lama (B): 4 mm, Lunghezza della lama: 100 mm, Spessore della lama (A): 0.8 mm	4032248056361	1 pz.
SDIS 0.6X3.5X100	9008390000	Cacciavite, Larghezza della lama (B): 3.5 mm, Lunghezza della lama: 100 mm, Spessore della lama (A): 0.6 mm	4032248056354	1 pz.

Cacciavite

Sempre per il verso giusto:

Gli utensili-cacciaviti Weidmüller sono il risultato conseguente di una concezione d'impugnatura che tiene conto sia della mano dell'uomo sia delle diverse esigenze di lavoro.

Per ogni vite la giusta lama - in quattro impugnature di diversa grandezza

I vantaggi sono facilmente riconoscibili:

- User-friendly: l'impugnatura ergonomica consente di lavorare senza affaticamento
- Ottimizzato per il collegamento: la lama adatta e l'impugnatura della giusta grandezza per ottenere un momento torcente ottimale
- Sicurezza di processo: facilità di utilizzo ancora maggiore per l'esecuzione di un cablaggio ancora più veloce

Il risultato: possibilità di lavorare in modo razionale ed a regola d'arte.

Dati generali per l'ordinazione

Tipo	Nr.Cat.	Versione	GTIN (EAN)	CPZ
SDK PH1	9008480000	Cacciavite, Larghezza della lama (B): 4.5 mm, Lunghezza della lama: 80 mm	4032248056477	1 pz.
SDS 0.8X4.0X100	9008340000	Cacciavite, Larghezza della lama (B): 4 mm, Lunghezza	4032248056293	1 pz.

Foglio dati

**HDC - Connettore
HDC HE 6 MS**

Weidmüller Interface GmbH & Co. KG
Klingenbergstraße 16
D-32758 Detmold
Germany
Fon: +49 5231 14-0
Fax: +49 5231 14-292083
www.weidmueller.com

Accessori

della lama: 100 mm,
Spessore della lama (A): 0.8
mm

Cacciavite a croce, tipo Phillips

Cacciaviti SDIK PH a croce tipo Phillips, isolati VDE, DIN 7438, ISO 8764/2-PH, innesto femmina secondo ISO 8764-PH, impugnatura SoftFinish



Dati generali per l'ordinazione

Tipo	Nr.Cat.	Versione	GTIN (EAN)	CPZ
SDIK PH1	9008570000	Cacciavite, Lunghezza della lama: 80 mm	4032248056569	1 pz.

Utensili

Utensili per sguainare il cavo d'alimentazione non tagliato ed i cavi d'uscita, e cacciaviti per l'installazione dei componenti FieldPower.



Dati generali per l'ordinazione

Tipo	Nr.Cat.	Versione	GTIN (EAN)	CPZ
SDS 0.6X3.5X100	9008330000	Cacciavite, Larghezza della lama (B): 3.5 mm, Lunghezza della lama: 100 mm, Spessore della lama (A): 0.6 mm	4032248056286	1 pz.