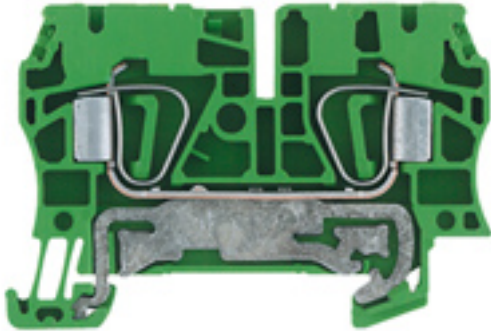


**Morsetto Serie Z con collegamento a molla  
autobloccante  
ZPE 4**

**Weidmüller Interface GmbH & Co. KG**  
Klingenbergstraße 16  
D-32758 Detmold  
Germany  
Fon: +49 5231 14-0  
Fax: +49 5231 14-292083  
www.weidmueller.com



I morsetti componibili in tecnica a molla autobloccante della Serie Z sono stati sviluppati su misura per le esigenze dei clienti:

Minimo ingombro, ampie superfici per la siglatura, presa di prova integrata, collegamento trasversale all'interno della Serie Z e con altre famiglie di morsetti Weidmüller. I morsetti della Serie Z presentano un vasto campo di serraggio e dispongono di due canali di collegamento trasversale.

**Dati generali per l'ordinazione**

Nr.Cat.	<a href="#">1632080000</a>
Tipo	ZPE 4
Versione	Morsetto Serie Z con collegamento a molla autobloccante, Morsetto di messa a terra, Sezione di dimensionamento: 4 mm <sup>2</sup> , Collegamento a molla autobloccante, Wemid, Verde/giallo
GTIN (EAN)	4008190263218
CPZ	100 Pezzi

## Foglio dati

### Morsetto Serie Z con collegamento a molla autobloccante ZPE 4

**Weidmüller Interface GmbH & Co. KG**  
Klingenbergstraße 16  
D-32758 Detmold  
Germany  
Fon: +49 5231 14-0  
Fax: +49 5231 14-292083  
www.weidmueller.com

## Dati tecnici

### Temperature

Temperatura d'esercizio	Temperatura di magazzino
Temperatura d'esercizio continuo, min. -50 °C	Temperatura d'esercizio continuo, max. 120 °C

### Dati di dimensionamento IECEx/ATEX

N° certificato (ATEX)	KEMA97ATEX2521U	Certificato ATEX	KEMA97ATEX2521U_d.pdf
Certificato ATEX	KEMA97ATEX2521U_e.pdf	Certificato IECEx	IECExULDO5.0009U_e.pdf
Sezione cavo max (ATEX)	4 mm <sup>2</sup>	Tensione QV	CrossConnectionGuide.pdf
Campo delle temperature di impiego	Per il campo delle temperature d'impiego vedi certificazione CE prove del tipo costruttivo/ IECEx-Certificate of Conformity	Marcatura EN 60079-7	
Marcatura Ex-RL 94/9 EGx	II 2 G D		Ex e II

### Altri dati tecnici

Esecuzione a prova di esplosione	Sì	Lati aperti	destra
Numero di morsetti uguali	1	Tipo di montaggio	bloccato

### Conduttori allacciabili (altro collegamento)

Sezione di collegamento cavo flessibile con terminale DIN 46228/1, altro collegamento, min.	0,5 mm <sup>2</sup>	Sezione di collegamento cavo flessibile con terminale DIN 46228/1, altro collegamento, max.	4 mm <sup>2</sup>
---	---------------------	---	-------------------

### Dati dimensionamento

Sezione di dimensionamento	4 mm <sup>2</sup>	Tensione impulsiva di dim. rispetto al mors. adiacente	800 V
Tensione impulsiva di dim. rispetto al mors. adiacente	8 kV	Norme	IEC 60947-7-2
Grado di lordura	3		

### Dati dimensionamento secondo CSA

N° certificato (CSA)	200039-1152892	Sezione cavo max (CSA)	10 AWG
Sezione cavo min (CSA)	26 AWG		

### Dati dimensionamento secondo UL

N° certificato (UR)	E60693VOL1SEC52	Grandezza conduttore Factory wiring max (UR)	10 AWG
Grandezza conduttore Factory wiring min (UR)	26 AWG	Grandezza conduttore Field wiring max (UR)	10 AWG

**Morsetto Serie Z con collegamento a molla  
autobloccante  
ZPE 4**

**Weidmüller Interface GmbH & Co. KG**  
Klingenbergstraße 16  
D-32758 Detmold  
Germany  
Fon: +49 5231 14-0  
Fax: +49 5231 14-292083  
www.weidmueller.com

**Dati tecnici**
**Conduttori allacciabili (collegamento di dimensionamento)**

Tipo di collegamento	Collegamento a molla autobloccante	Lunghezza di spellatura	12 mm
Dimensione lama	0,6 x 3,5 mm	Direzione di collegamento	in alto
Numero di collegamenti	2	Campo di serraggio, collegamento di dimensionamento, min.	0,13 mm <sup>2</sup>
Campo di serraggio, collegamento di dimensionamento, max.	6 mm <sup>2</sup>	Calibro a norma 60 947-1	A4
Sezione di collegamento cavo rigido, collegamento di dimensionamento min.	0,5 mm <sup>2</sup>	Sezione di collegamento cavo rigido, collegamento di dimensionamento max.	6 mm <sup>2</sup>
Sezione di collegamento cavo, semirigido, collegamento di dimensionamento, min.	1,5 mm <sup>2</sup>	Sezione di collegamento cavo, semirigido, collegamento di dimensionamento, max.	6 mm <sup>2</sup>
Sezione di collegamento cavo, flessibile, max.	6 mm <sup>2</sup>	Sezione di collegamento cavo, flessibile, min.	0,5 mm <sup>2</sup>
Sezione di collegamento cavo flessibile con terminale DIN 46228/1, collegamento di dimensionamento, min.	0,5 mm <sup>2</sup>	Sezione di collegamento cavo flessibile con terminale DIN 46228/1, collegamento di dimensionamento, max.	4 mm <sup>2</sup>
Sezione di collegamento cavo flessibile, terminale con collare isolante DIN 46228/4, collegamento di dimensionamento, min.	0,5 mm <sup>2</sup>	Sezione di collegamento cavo flessibile, terminale con collare isolante DIN 46228/4, collegamento di dimensionamento, max.	4 mm <sup>2</sup>
Sezione di collegamento cavo AWG, min.	AWG 26	Sezione di collegamento cavo AWG, max.	AWG 10

**Dati caratteristici del sistema**

Famiglia prodotti	Morsetto Serie Z con collegamento a molla autobloccante	Tipo di collegamento	Collegamento a molla autobloccante
Direzione di collegamento	in alto	Numero di piani	1
Numero di collegamenti	2	Numero dei punti di serraggio per piano	2
Piani ponticellati internamente	No	Guida di supporto	TS 35
Piastra terminale (necessaria)	Sì		

**Dati dei materiali**

Materiale isolante	Wemid	Materiale	Wemid
Colore	giallo, verde	Classe di infiammabilità UL 94	V-0

**Classificazioni**

ETIM 2.0	EC000901	ETIM 3.0	EC000901
UNSPSC	30-21-18-11	eClass 4.1	27-14-03-05
eClass 5.1	27-14-03-05	eClass 6.0	27-14-03-05
eClass 7.0	27-14-03-05		

**Approvazioni**

Approvazioni



**Morsetto Serie Z con collegamento a molla  
autobloccante  
ZPE 4**

**Weidmüller Interface GmbH & Co. KG**  
Klingenbergstraße 16  
D-32758 Detmold  
Germany  
Fon: +49 5231 14-0  
Fax: +49 5231 14-292083  
www.weidmueller.com

**Accessori**

**Spina di prova**

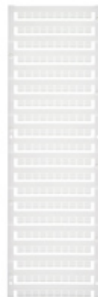


Le prese e spine di prova Weidmüller forniscono la soluzione per le verifiche dell'impianto.

**Dati generali per l'ordinazione**

Nr.Cat.	Tipo	Versione	GTIN (EAN)	CPZ
<a href="#">018040000</a>	PS 2.3 RT	Accessori (generali), Spina di prova	4008190060121	20 Pezzi

**Stampa speciale**



Il **dekafix (DEK)** è il cartellino universale per tutti i morsetti, connettori e gruppi di componenti elettronici. Il sistema è adatto in particolare per brevi sequenze di numeri e comprende un'ampia scelta di siglature già pronte.

Con l'applicazione a strisce il montaggio è veloce, in una sola operazione. Stampa ben leggibile, con forte contrasto e disponibile in 5 larghezze.

- Ampia scelta di cartellini pronti all'uso
- Montaggio a strisce per un fissaggio veloce
- Cartellini adatti a tutti i morsetti Weidmüller
- Sono offerti come cartellini neutri, in formato MultiCard o con stampa standard.

**Dati generali per l'ordinazione**

Nr.Cat.	Tipo	Versione	GTIN (EAN)	CPZ
<a href="#">160983000</a>	DEK 5/6 MC BEDRUCKT	Cartellini per morsetti, MultiCard, 5 x 6 mm, poliammide 66, Colore: su richiesta cliente	4008190456603	200 Pezzi

**Morsetto Serie Z con collegamento a molla  
autobloccante  
ZPE 4**

**Weidmüller Interface GmbH & Co. KG**  
Klingenbergstraße 16  
D-32758 Detmold  
Germany  
Fon: +49 5231 14-0  
Fax: +49 5231 14-292083  
www.weidmueller.com

**Accessori**
**neutra**


**I cartellini ZS** - nel collaudato formato **MultiCard** - sono stati sviluppati specialmente per la Serie Z. Offrono un'ampia superficie di siglatura. Il meccanismo reclinabile consente di raggiungere i collegamenti trasversali senza dover smontare il cartellino. I singoli cartellini vengono montati in strisce, velocizzando il montaggio. I singoli cartellini sono facilmente separabili.

- Superficie del cartellino reclinabile
- Montabili in strisce o singolarmente
- Cartellini nel collaudato formato MultiCard

**Dati generali per l'ordinazione**

Nr.Cat.	Tipo	Versione	GTIN (EAN)	CPZ
<a href="#">1610020000</a>	ZS 12/6 MC NEUTRAL	Cartellini per morsetti, MultiCard, 12 x 6 mm, Poliammide + POM, Colore: bianco	4008190444600	400 Pezzi

**ZQV 4**


Weidmüller offre agli utilizzatori di morsetti componibili Serie Z numerosi accessori che consentono soluzioni adatte ai diversi compiti, anche ben oltre le funzioni standard.

Gli accessori devono rispondere agli stessi requisiti di qualità dei morsetti componibili.

**Dati generali per l'ordinazione**

Nr.Cat.	Tipo	Versione	GTIN (EAN)	CPZ
<a href="#">1609030000</a>	ZQV 4/10 GE	Accessori (generali), Collegamento trasversale, per morsetti, Numero di poli: 10	4008190263300	20 Pezzi
<a href="#">1609010000</a>	ZQV 4/8 GE	Accessori (generali), Collegamento trasversale, per morsetti, Numero di poli: 8	4008190263287	20 Pezzi
<a href="#">1608950000</a>	ZQV 4/2 GE	Accessori (generali), Collegamento trasversale, per morsetti, Numero di poli: 2	4008190263225	60 Pezzi
<a href="#">1608960000</a>	ZQV 4/3 GE	Accessori (generali), Collegamento trasversale, per morsetti, Numero di poli: 3	4008190263232	60 Pezzi
<a href="#">1608980000</a>	ZQV 4/5 GE	Accessori (generali), Collegamento trasversale, per morsetti, Numero di poli: 5	4008190263256	20 Pezzi

**Morsetto Serie Z con collegamento a molla  
autobloccante  
ZPE 4**

**Weidmüller Interface GmbH & Co. KG**  
Klingenbergstraße 16  
D-32758 Detmold  
Germany  
Fon: +49 5231 14-0  
Fax: +49 5231 14-292083  
www.weidmueller.com

**Accessori**

<a href="#">1608970000</a> ZQV 4/4 GE	Accessori (generali), Collegamento trasversale, per morsetti, Numero di poli: 4	4008190263249 60 Pezzi
<a href="#">1609000000</a> ZQV 4/7 GE	Accessori (generali), Collegamento trasversale, per morsetti, Numero di poli: 7	4008190263270 20 Pezzi
<a href="#">1608990000</a> ZQV 4/6 GE	Accessori (generali), Collegamento trasversale, per morsetti, Numero di poli: 6	4008190263263 20 Pezzi
<a href="#">1609020000</a> ZQV 4/9 GE	Accessori (generali), Collegamento trasversale, per morsetti, Numero di poli: 9	4008190263294 20 Pezzi

**neutra**


**I cartellini WS** sono ottimizzati per l'impiego sui morsetti della Serie W. Grazie alla compatibilità del sistema, i cartellini WS possono essere impiegati anche per la Serie I e per la Serie Z. L'ampia superficie di siglatura consente lunghe sequenze di caratteri e anche la disposizione su più righe.

**I cartellini WS** sono adatti in particolare per una siglatura con lunghe sequenze personalizzate di caratteri. Il formato MultiCard può essere stampato con **Laser, PrintJet, Plotter** o **MC-Mobilo**.

- Montabili in strisce o singolarmente
- Cartellini nel collaudato formato MultiCard

**Dati generali per l'ordinazione**

Nr.Cat.	Tipo	Versione	GTIN (EAN)	CPZ
<a href="#">1828450000</a>	WS 10/6 MC NEUTRAL	Cartellini per morsetti, MultiCard, 10 x 6 mm, Poliammide, Colore: bianco	4032248350513	600 Pezzi
<a href="#">1818400000</a>	WS 10/6 MC Midd. Neutr.	Cartellini per morsetti, MultiCard, 10 x 6 mm, Poliammide, Colore: bianco	4032248310876	600 Pezzi

**Morsetto Serie Z con collegamento a molla  
autobloccante  
ZPE 4**

**Weidmüller Interface GmbH & Co. KG**  
Klingenbergstraße 16  
D-32758 Detmold  
Germany  
Fon: +49 5231 14-0  
Fax: +49 5231 14-292083  
www.weidmuller.com

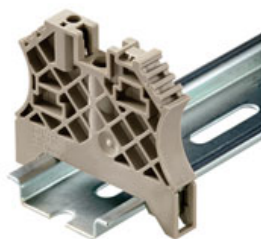
**Accessori**
**ZAP/TW 4**


Weidmüller offre agli utilizzatori di morsetti componibili Serie Z numerosi accessori che consentono soluzioni adatte ai diversi compiti, anche ben oltre le funzioni standard.

Gli accessori devono rispondere agli stessi requisiti di qualità dei morsetti componibili.

**Dati generali per l'ordinazione**

Nr.Cat.	Tipo	Versione	GTIN (EAN)	CPZ
<a href="#">1632090000</a>	ZAP/TW 4	Serie Z, Piastra terminale, Parete di separazione, Beige scuro, 2 mm	4008190263348	50 Pezzi
<a href="#">1632110000</a>	ZAP/TW 4 OR	Serie Z, Piastra terminale, Parete di separazione, arancione, 2 mm	4008190263362	50 Pezzi
<a href="#">1683920000</a>	ZAP/TW 4 GN	Serie Z, Piastra terminale, Parete di separazione, verde, 2 mm	4008190477738	50 Pezzi
<a href="#">1632100000</a>	ZAP/TW 4 BL	Serie Z, Piastra terminale, Parete di separazione, blu, Azzurro, 2 mm	4008190263355	50 Pezzi

**per guida di supporto TS 35**


Per garantire un posizionamento sicuro e durevole sulla guida di supporto ed evitare uno spostamento, Weidmüller fornisce terminali di fissaggio. Sono disponibili esecuzioni con vite e senza vite. Sui terminali di fissaggio è possibile applicare delle siglature, anche per cartellini di gruppo, oltre che alloggiare le spine di prova.

**Dati generali per l'ordinazione**

Nr.Cat.	Tipo	Versione	GTIN (EAN)	CPZ
<a href="#">0383560000</a>	EW 35	Terminale di fissaggio, Terminale di fissaggio	4008190181314	50 Pezzi
<a href="#">0258660000</a>	EW 35/SCHA/M3	Terminale di fissaggio, Terminale di fissaggio	4008190033477	20 Pezzi
<a href="#">8630740000</a>	ZEW 35/2	Serie Z, Terminale di fissaggio	4032248348916	20 Pezzi
<a href="#">1059000000</a>	WEW 35/1	Serie W, Terminale di fissaggio	4008190172282	50 Pezzi
<a href="#">0383530000</a>	EW 35 GR 7032	Terminale di fissaggio, Terminale di fissaggio	4008190027322	50 Pezzi
<a href="#">1061200000</a>	WEW 35/2	Serie W, Terminale di fissaggio	4008190030230	100 Pezzi

**Morsetto Serie Z con collegamento a molla  
autobloccante  
ZPE 4**

**Weidmüller Interface GmbH & Co. KG**  
Klingenbergstraße 16  
D-32758 Detmold  
Germany  
Fon: +49 5231 14-0  
Fax: +49 5231 14-292083  
www.weidmueller.com

**Accessori**
[954000000](#) ZEW 35

 Serie Z, Terminale di  
fissaggio

4008190956264 20 Pezzi

**ZAD**


Weidmüller offre agli utilizzatori di morsetti componibili Serie Z numerosi accessori che consentono soluzioni adatte ai diversi compiti, anche ben oltre le funzioni standard.

Gli accessori devono rispondere agli stessi requisiti di qualità dei morsetti componibili.

**Dati generali per l'ordinazione**

Nr.Cat.	Tipo	Versione	GTIN (EAN)	CPZ
<a href="#">1609080000</a>	ZAD 2/4	Serie Z, Copertura, giallo, 8.94 mm	4008190263317	20 Pezzi

**ZTA 2**


Weidmüller offre agli utilizzatori di morsetti componibili Serie Z numerosi accessori che consentono soluzioni adatte ai diversi compiti, anche ben oltre le funzioni standard.

Gli accessori devono rispondere agli stessi requisiti di qualità dei morsetti componibili.

**Dati generali per l'ordinazione**

Nr.Cat.	Tipo	Versione	GTIN (EAN)	CPZ
<a href="#">1609060000</a>	ZTA 2 ZDU4	Adattatore di prova, Tensione nominale:	4008190466220	25 Pezzi
<a href="#">1609070000</a>	ZTA 2/ZA ZDU4	Adattatore di prova, Tensione nominale:	4008190466237	25 Pezzi



**Foglio dati****Morsetto Serie Z con collegamento a molla  
autobloccante  
ZPE 4**

**Weidmüller Interface GmbH & Co. KG**  
Klingenbergstraße 16  
D-32758 Detmold  
Germany  
Fon: +49 5231 14-0  
Fax: +49 5231 14-292083  
www.weidmueller.com

**Accessori****Tools**

Tools for removing the sheathing of uncut power cables and outgoing feeders, plus screwdrivers for installing FieldPower components.

**Dati generali per l'ordinazione**

Nr.Cat.	Tipo	Versione	GTIN (EAN)	CPZ
<a href="#">9008330000</a>	SDS 0.6X3.5X100	Cacciavite, Larghezza della lama (B): 3.5 mm, Lunghezza della lama: 100 mm, Spessore della lama (A): 0.6 mm	4032248056286	1 Pezzi